



أشجار سيتي
ASHGAR CITY

ABOUT ASHGAR CITY

عن أشجار سيتي

Ashgar City is a residential compound with a total area of 148 acres.

When the project is complete, it is expected to offer 4,000 residential units, with a total of 7 different models to suit all needs.

The units range from 77 to 234 square meters, with a wide range of facilities such as commercial and administrative buildings, a school and a sports and social club.

Ashgar City offers its residents a cohesive community characterized by a noise-free and pollution-free environment with pedestrian corridors from the diverse mix of buildings to open green spaces to relax and enjoy the day.

أشجار سيتي مجمع سكني بمساحة إجمالية ١٤٨ فداناً.

ومن المتوقع أن يقدم المشروع ٤,٠٠٠ وحدة سكنية من خلال مجموعة عمارات مكونة من ٧ نماذج مختلفة لتناسب جميع الاحتياجات.

تتراوح المساحات ما بين ٧٧ و ٢٣٤ متر مربع، بالإضافة إلى المباني التجارية والإدارية، مدرسة ونادي رياضي واجتماعي.

أشجار سيتي تقدم لسكانها مجتمع متماسك يتميز ببيئة خالية من الضوضاء والتلوث بالإضافة إلى ممرات للمشاة بين النماذج المختلفة وصولاً للمساحات الخضراء للاسترخاء والتمتع بها.



مول مصر

دريم بارك

الطريق الدائري

حدائق الأهرام

مدينة الإنتاج الإعلامي

طريق الواحات

طريق الفيوم

حي الأشجار

طريق أحمد زويل

LOCATION

Ashgar City has the unique advantage of being strategically located in the center of Wahat Road with access to several main roads such as the Ring Road, Fayoum Road, Wahat Road, Dahshour Road & Fouka Road and key commercial areas such as Mall of Egypt & Egyptian Media Production City.

الموقع

أشجار سيتي تتميز بموقعها الاستراتيجي في وسط طريق الواحات وبقرى العديد من الطرق الرئيسية مثل الطريق الدائري، طريق الفيوم، طريق الواحات، طريق دهشور وفوكا والمناطق التجارية الرئيسية مثل مول مصر ومدينة الإنتاج الإعلامي.

طريق ٦ أكتوبر - وادي النطرون

أشجار سيتي
ASHGAR CITY

المخطط العام

المسجد



منطقة خدمات



نادي رياضي وإجتماعي



منطقة تحت التطوير



Master plan can be subject to future revisions

المخطط العام قد يخضع للمراجعة



All photos, renderings and perspectives including number of floors in each building are subject to future revisions

جميع الصور، المناظير الملونة بما في ذلك عدد الطوابق في كل مبنى قد تخضع للمراجعة

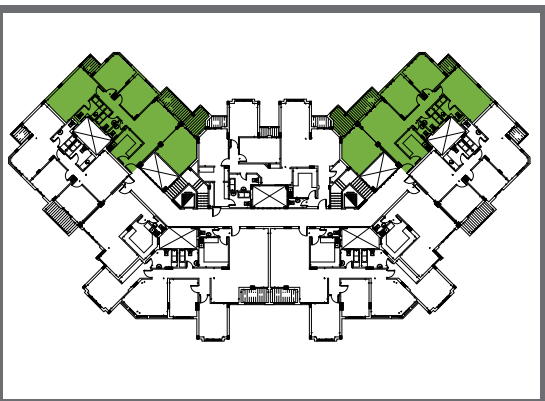
Type Name:
ACACIA

Typical Floor

Size:
Around 166 m²



Apartment # 4, 7



Reception & Dining	8.16 X 4.68 m ²	Master Bedroom Terrace	
Reception Terrace		Bedroom 2	3.35 X 4.08 m ²
Kitchen	2.63 X 3.51 m ²	Bedroom 3	3.48 X 4.08 m ²
Guest Bathroom	1.08 X 2.15 m ²	Bathroom	1.98 X 2.15 m ²
Master Bedroom	3.48 X 5.91 m ²		
Master Bathroom	1.98 X 3.50 m ²		



ACACIA

أكاسيا

Disclaimer:
 • All room dimensions are measured to structural elements and exclude wall finishes and construction tolerances.
 • Actual unit areas, windows, porches, terraces, exterior trim and color schemes may vary according to elevation style and required approvals.
 • All renderings, materials, dimensions and drawings are approximate and subject to revisions.
 • Ground floor gardens may vary in area, dimensions and outline according to the building location on the master plan final design.
 • Actual area may vary from stated area. The developer reserves the right to make any revisions.

تنويه:
 • يتم قياس جميع أبعاد الغرفة من العناصر الإنشائية ومستبعد منها تشطيبات الحوائط وأية اختلافات تنفيذية
 • مساحات الوحدة الفعلية والنوافذ والشرفات والسلالم ودرجات الألوان قد تختلف وفقاً لشكل الواجهات والمواصفات المعتمدة
 • جميع المناظر والمواد والأبعاد والرسومات تقريبية وتخضع للمراجعة
 • المساحة الفعلية قد تختلف عن المساحة المذكورة
 • حدائق وحدائق الجور الأرضي قد تختلف في المساحة والأبعاد وفقاً للتصميم النهائي
 • يحتفظ المطور بالحق في إجراء أية مراجعات



Type Name:
ACACIA

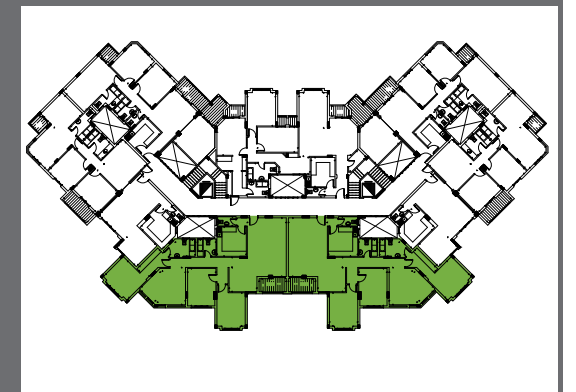
Typical Floor

Size:
Around 195 m²



Apartment # 1, 10

Reception	6.95 X 4.62 m ²	Master Bedroom	3.95 X 3.60 m ²
Dining	4.08 X 3.30 m ²	Master Dressing	3.48 X 1.65 m ²
Reception Terrace		Master Bathroom	2.98 X 2.06 m ²
Kitchen	3.48 X 3.48 m ²	Bedroom 2	3.95 X 3.35 m ²
Living Room	About 5.20 X 4.42 m ²	Bedroom 3	3.35 X 4.43 m ²
Guest Bathroom	2.28 X 1.08 m ²	Bathroom	2.20 X 2.06 m ²



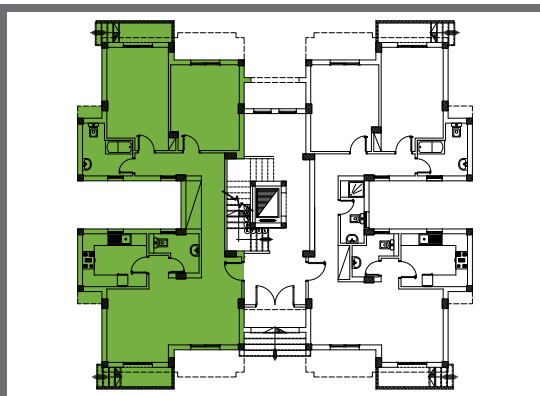
Type Name:
BONSAI

GROUND FLOOR

Size:
Around 136.5 m²



Apartment # 2



Reception	3.17 X 3.78 m ²	Bedroom 1	3.53 X 4.41 m ²
Dining	3.65 X 3.45 m ²	Bedroom 2	3.17 X 4.67 m ²
Reception Terrace		Bedroom 2 Terrace	
Kitchen	3.30 X 2.72 m ²	Bathroom	2.58 X 2.72 m ²
Guest Bathroom	2.58 X 2.02 m ²		



BONSAI

بونساي

Disclaimer:

- All room dimensions are measured to structural elements and exclude wall finishes and construction tolerances.
- Actual unit areas, windows, porches, terraces, exterior trim and color schemes may vary according to elevation style and required approvals.
- All renderings, materials, dimensions and drawings are approximate and subject to revisions.
- Ground floor gardens may vary in area, dimensions and outline according to the building location on the master plan final design.
- Actual area may vary from stated area. The developer reserves the right to make any revisions.

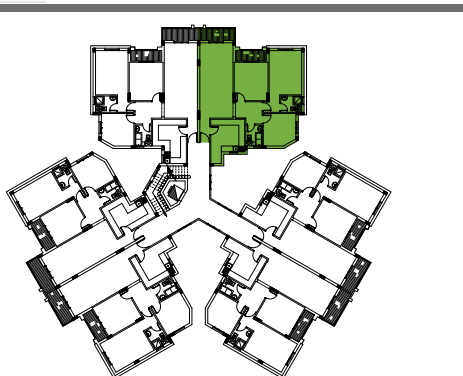
تنويه:

- يتم قياس جميع أبعاد الغرفة من العناصر الإنشائية ومستبعد منها تشطيبات الحوائط وأية اختلافات تنفيذية
- مساحات الوحدة الفعلية والنوافذ والشرفات والسلالم ودرجات الألوان قد تختلف وفقاً لشكل الواجهات والمواقف المعتمدة
- جميع المناظر والمواد والأبعاد والرسومات تقريبية وتخضع للمراجعة
- المساحة الفعلية قد تختلف عن المساحة المذكورة
- حدائق وحدائق الجور الأرضي قد تختلف في المساحة والأبعاد وفقاً للتصميم النهائي
- يحفظ المطور بالحق في إجراء أية مراجعات

Type Name:
CEDAR

Typical Floor

Size:
Around 133 m²



Reception & Dining	7.75 X 3.41 m ²	Bedroom 2	3.35 X 3.35 m ²
Reception Terrace		Bedroom 3	3.95 X 3.48 m ²
Kitchen	4.55 X 3.48 m ²	Bedroom 3 Terrace	
Master Bedroom	4.55 X 3.35 m ²	Bathroom	2.15 X 1.68 m ²
Master Bathroom	2.15 X 1.68 m ²		

CEDAR

سيدر

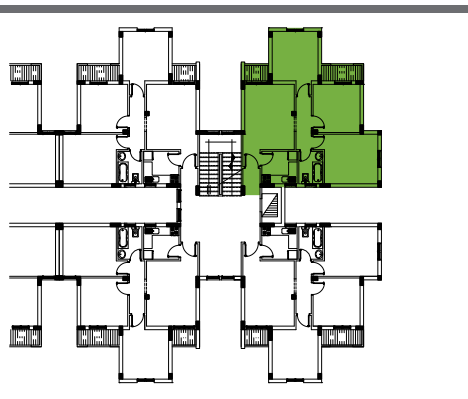
Disclaimer:
 • All room dimensions are measured to structural elements and exclude wall finishes and construction tolerances.
 • Actual unit areas, windows, porches, terraces, exterior trim and color schemes may vary according to elevation style and required approvals.
 • All renderings, materials, dimensions and drawings are approximate and subject to revisions.
 • Ground floor gardens may vary in area, dimensions and outline according to the building location on the master plan final design.
 • Actual area may vary from stated area. The developer reserves the right to make any revisions.

تنويه:
 • يتم قياس جميع أبعاد الغرفة من العناصر الإنشائية ومستبعد منها تشطيبات الحوائط وأية اختلافات تنفيذية
 • مساحات الوحدة الفعلية والنوافذ والشرفات والسلالم ودرجات الألوان قد تختلف وفقاً لشكل الواجهات والمواصفات المعتمدة
 • جميع المناظر والمواد والأبعاد والرسومات تقريبية وتخضع للمراجعة
 • المساحة الفعلية قد تختلف عن المساحة المذكورة
 • حدائق وحدائق الجور الأرضي قد تختلف في المساحة والأبعاد وفقاً للتصميم النهائي
 • يحتفظ المطور بالحق في إجراء أية مراجعات

Type Name:
FICUS

Typical Floor

Size:
Around 105 m²



Reception & Dining	4.58 X 3.48 m ²	Bedroom 2	3.38 X 3.30 m ²
Reception Terrace		Bedroom 2 Terrace	
Kitchen	2.28 X 2.48 m ²	Bedroom 3	3.47 X 3.22 m ²
Bedroom 1	3.75 X 3.48 m ²	Bathroom	1.68 X 2.28 m ²

FICUS

فيكاس

Disclaimer:

- All room dimensions are measured to structural elements and exclude wall finishes and construction tolerances.
- Actual unit areas, windows, porches, terraces, exterior trim and color schemes may vary according to elevation style and required approvals.
- All renderings, materials, dimensions and drawings are approximate and subject to revisions.
- Ground floor gardens may vary in area, dimensions and outline according to the building location on the master plan final design.
- Actual area may vary from stated area. The developer reserves the right to make any revisions.

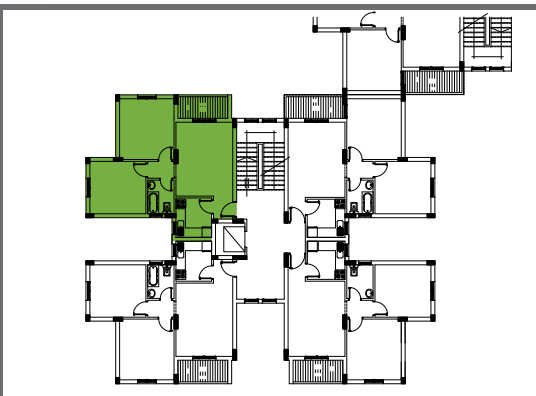
تنويه:

- يتم قياس جميع أبعاد الغرفة من العناصر الإنشائية ومستبعد منها تشطيبات الحوائط وأية اختلافات تشيدية
- مساحات الوحدة الفعلية والنوافذ والشرفات والسلالم ودرجات الألوان قد تختلف وفقاً لشكل الواجهات والمواصفات المعتمدة
- جميع المناظر والمواد والأبعاد والرسومات تقريبية وتخضع للمراجعة
- المساحة الفعلية قد تختلف عن المساحة المذكورة
- حدائق وحدائق الجور الأرضي قد تختلف في المساحة والأبعاد وفقاً للتصميم النهائي
- يحفظ المطور بالحق في إجراء أية مراجعات

Type Name:
GAURA

Typical Floor

Size:
Around 83 m²



Reception & Dining	4.72 X 3.63 m ²
Reception Terrace	
Kitchen	2.52 X 2.28 m ²
Bedroom 1	3.58 X 3.35 m ²
Bedroom 2	3.88 X 3.48 m ²
Bathroom	2.15 X 1.68 m ²

GAURA

جورا

Disclaimer:

- All room dimensions are measured to structural elements and exclude wall finishes and construction tolerances.
- Actual unit areas, windows, porches, terraces, exterior trim and color schemes may vary according to elevation style and required approvals.
- All renderings, materials, dimensions and drawings are approximate and subject to revisions.
- Ground floor gardens may vary in area, dimensions and outline according to the building location on the master plan final design.
- Actual area may vary from stated area. The developer reserves the right to make any revisions.

تنويه:

- يتم قياس جميع أبعاد الغرفة من العناصر الإنشائية ومستبعد منها تشطيبات الحوائط وأية اختلافات تنفيذية.
- مساحات الوحدة الفعلية والنوافذ والشرفات والسلالم ودرجات الألوان قد تختلف وفقاً لشكل الواجهات والمواصفات المعتمدة.
- جميع المناظر والمواد والأبعاد والرسومات تقريبية وتخضع للمراجعة.
- المساحة الفعلية قد تختلف عن المساحة المذكورة.
- حدائق وحدائق الجور الأرضي قد تختلف في المساحة والأبعاد وفقاً للتصميم النهائي.
- يحفظ المطور بالحق في إجراء أية مراجعات.